



Veldbies



Lavendel



Lampenpoetsersgras

Simpel & chic

**Je moet
maar durven:
doodgewone
schutting
wordt
eyecatcher
in paars**

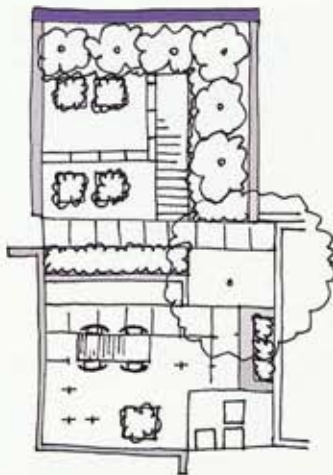


Elke maand een topontwerp voor de tuin, uitgezocht en toegelicht door groenexpert Loes Langendijk.

Achter het woonhuis met kantoor ligt een groot terras waarop minstens tien mensen riant kunnen zitten. Aan dat terras grenst een smalle strook water van een meter breed die nog net onder aan de foto is te zien. Omdat de tuin grenst aan het kantoorgedeelte was de opdracht aan ontwerper Bart Bolier een representatief, stoer no-nonsense-ontwerp te maken. En graag zo onderhoudsvriendelijk mogelijk. Om in de twaalf meter diepe tuin spanning en nog wat extra diepte aan te brengen, koos Bart voor niveaoverschillen. In het midden staan grote bakken, die de hovenier maakte van betontegels. De tegels zijn afgewerkt met een rand van zink. Erin bloeit de lavendel overdadig. Tussen de lavendel zijn volop blauwe druifjes geplant die elk voorjaar weer prachtig zijn. De bakken staan in grijze basaltspit. De paden en het terras zijn gemaakt van grote betontegels van 1 x 1 meter. In het voorste plantenvak groeit het siergras veldbies (*Luzula nivea*). De deckchair staat op een verhoogde houten vlonder. De andere hoogteverschillen zijn gemaakt van betontegels van 60 x 40 centimeter. In het vak rechts staan afwisselend de siergrassoorten grote veldbies (*Luzula sylvatica*) en lampenpoetsersgras (*Pennisetum alopecuroides* 'Hämeln'). Daarachter staat een grote groep hortensia (*Hydrangea arborescens* 'Annabelle'). De al bestaande schutting werd paars geschilderd en vormt samen met de rij dakplatanen een fraaie achtergrond. De bomen zijn gekozen om zoveel mogelijk privacy te creëren. Tegen de schutting staat als afwisseling voor de hortensia het lampenpoetsersgras.

Bepantingslijst

- **Veldbies** (*Luzula nivea*), siergras, 6 stuks op 1 m², hoogte 25-50 cm, halfschaduw/schaduw, bloeitijd 6-7.
- **Lavendel** (*Lavandula angustifolia*), geurende sierplant/keukenkruid, 7 stuks op 1 m², hoogte 45-70 cm, zon/droog, bloeitijd 6-9.
- **Lampenpoetsersgras** (*Pennisetum alopecuroides* 'Hämeln'), siergras, 3 stuks per m², hoogte 50 cm, zon/halfschaduw, bloeitijd 9-10.





De betonbakken zijn gevuld met lavendel en blauwe druifjes. Het paars op de schutting is 2-in-1 lakverf in kleur creatief 3050-R60B van Histor.