

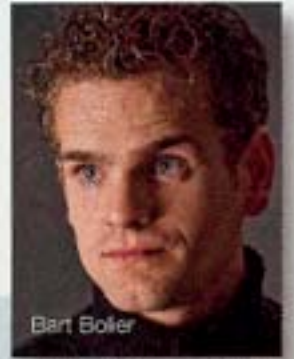
KIJKTUIN met loungeruimte

De eigenaren van een monumentaal pand in Kampen wilden een strakke, moderne tuin waar ze zowel vanuit de serre als vanuit de loungeruimte achterin de tuin mooi op uit kunnen kijken. **Bart Bolier** van **Outsite ontwerp & realisatie** ontwierp een onderhoudsvriendelijke tuin waarbij de lengte door zichtassen wordt benadrukt.

Tekst: Annemarie Gorts Foto's: Job Bolier (www.artefakt.nl) en Henneke Reijbroek Tekening: Bart Bolier







Bart Bolier

Tuinontwerp

Outside ontwerp & realisatie

Apeldoornseweg 7

8075 BM Elspeet

☎ (0031) (0)577-49 07 67

of (0031) (0)6-10 66 11 67

@ www.tuinrealisatie.nl

Tuinaanleg

Bolierhofman tuinen

Vierhousterweg 17A

8075 BG Elspeet

☎ (0031) (0)577-49 00 94

of (0031) (0)6-23 10 87 75

@ www.bolierhofman.nl



Lavendel

(*Lavandula angustifolia* 'Hidcote')

- › Wintergroene heester
- › Fraai grijs blad
- › Paarsblauwe bloeiaren in juni-augustus
- › Zon tot halfschaduw
- › Hoogte: 40 cm

Hangende zegge

(*Carex pendula*)

- › Siergras met wintergroen, leerachtig blad
- › Hangende, geelbruine bloeiaren aan lange stengels in juni-juli
- › Zon tot halfschaduw
- › Hoogte: 100 cm

Prachtriet

(*Miscanthus sinensis* 'Malepartus')

- › Siergras met purperrode bloeiaren in september-oktober
- › Verkleurt in de herfst naar koper
- › Zon tot halfschaduw
- › Hoogte: 2 m

Zwarte bamboe

(*Phyllostachys nigra*)

- › Wintergroene bamboe met zwarte stengels
- › Woekert - in bakken of wortelbegrenzer zetten
- › Zon en beschut
- › Hoogte: 5 m

Afrikaanse lelie

(*Agapanthus*)

- › Kuipplant met diepblauwe bloemen in juli-augustus
- › Vorstvrij overwinteren
- › Zon
- › Hoogte: 1 m

van de witte, gestuukte zitmuren zijn van hetzelfde materiaal gemaakt. De erfafscheiding bestaat uit solide schuttingen van delen azobe hardhout, bevestigd aan betonnen palen.

De erfgrans loopt aan één kant van de tuin enigszins schuin. Een lange witte, gestuukte plantenbak met bamboe vóór de schutting verbergt deze schuine lijn in de verder 'rechte' tuin. Alle beplanting staat in bakken en is bewust eenvoudig gehouden zodat er weinig onderhoud nodig is. Naast bamboe en lavendel is hangende zegge en prachtriet gebruikt. De eerste drie zijn wintergroen, het prachtriet verkleurt in de herfst naar koper, waardoor het fraai afsteekt

tegen het vlak met kunstgras. 'Een stukje kunstgras' in de tuin was één van de wensen van de bewoners; niet alleen omdat het onderhoudsvriendelijk is, maar ook omdat ze zelf een bedrijf in dit product hebben. Een grote pot met *Agapanthus* zorgt 's zomers voor een kleuraccent terwijl twee rijen met elk drie dakplatanen hoogte aan de tuin geven. Om de knoestige stammen 's avonds te accentueren is bij elke boom een grondspot aangebracht. Ook de plantenbakken en waterlopen worden in het donker door grondspots aangelicht. De tuin biedt hierdoor ook 's avonds vanuit de serre én vanuit de lounge ruimte een fraaie aanblik.

Productinformatie

Buiten lounge ruimte:

www.zeinstraenvandijk.nl

Kunstgras:

www.royalgrass.nl

