

Elke maand in deze rubriek
een tuin voor en na de make-over.

Tuin make-over

Nooit meer inkijk



Tuinontwerper
Bart Bolier

Al vroeg naar buiten, maar nooit te kijk zitten. Daarvoor zorgt een halfoverkapte buitenkamer in een tuin die niet of nauwelijks onderhoud nodig heeft.





3



Oude situatie

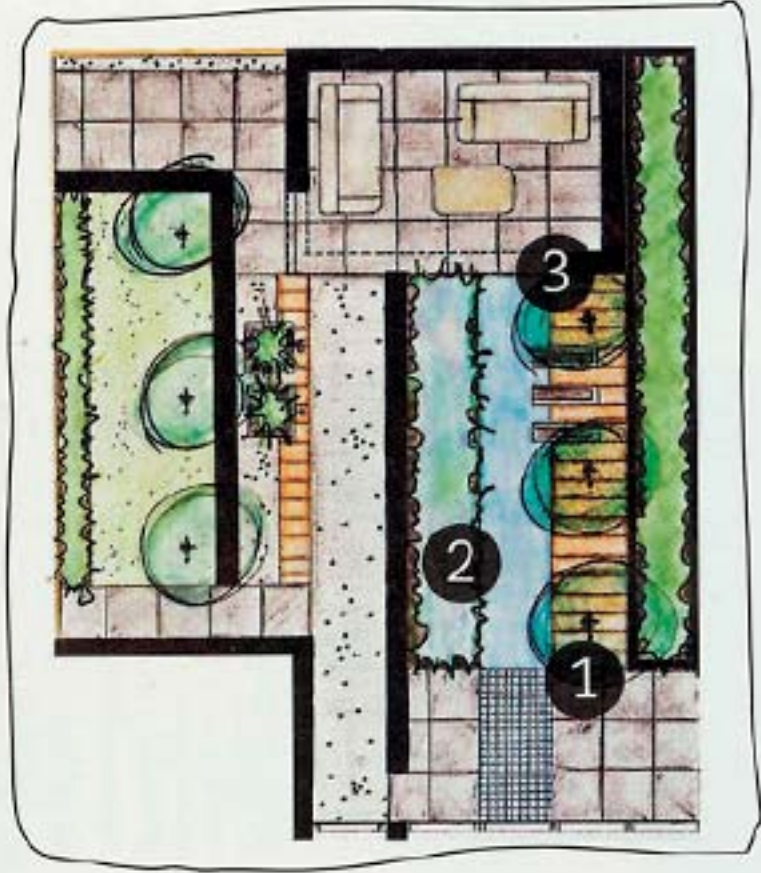
Oude situatie

Een combinatie van grote, oude heesters en vaste planten overwoekerde de tuin en maakte het onmogelijk er fatsoenlijk doorheen te lopen. Daarnaast was de buitenruimte afgesloten met een houten schutting die op instorten stond. De bewoners hadden de tuin wel al laten afgraven, maar daar was het bij gebleven.

Dit waren de wensen

- onderhoudsvriendelijke, moderne tuin • beslotenheid • buitenloungegedeelte • water • zonneweide van kunstgras

Zo is het geworden Vroeg in het seizoen buiten zitten

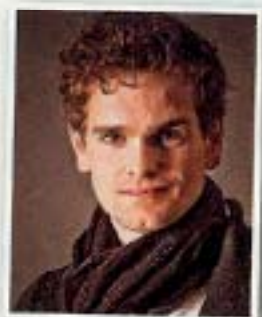


In de stadstuin heeft een moderne loungehoek met gelhaard een prominente plek gekregen. Besloten en toch open, waardoor de bewoners al heel vroeg in het seizoen naar buiten kunnen. De loungehoek is gebouwd van steen en vervolgens aan de buitenkant geheel bekleed met zink. De binnenkant is afgewerkt met een stuclaag. De langwerpige vijver loopt door tot aan de gevel, voor een deel bedekt met gegalvaniseerde roosters. Zowel om praktische als esthetische redenen. Een robuuste vlinder met natuurstenen waterlopen maakt de waterpartij af. De wit gestuukte elementen zorgen voor lengtewerking. Omdat de tuin onderhoudsvriendelijk moest zijn, is de meeste beplanting in bakken van natuursteen geplaatst. In het linkergedeelte is ruimte gemaakt voor een zonneweide van kunstgras (www.royalgrass.nl) waarnaar je geen omkijken hebt. Volwassen dakplatanen geven de tuin beslotenheid. Daarnaast zorgen siergrassen, lavendel, agaphantus en bamboe voor groen, geur en kleur. De verharding bestaat verder uit grote natuurstenen tegels en basalt split. Verlichting bij de bomen en bakken zorgt 's avonds voor sfeer.

Kenmerken

- indeling in lange banen voor een wegblik-effect • gedeeltelijk overdekte loungehoek
- volwassen dakplatanen zorgen voor privacy • onderhoudsvriendelijk door beplanting in bakken en een zonneweide van kunstgras • langwerpige vijver met natuurstenen waterlopen

Deze tuin is ontworpen door Bart Bolier



Bart (25) startte zes jaar geleden zijn bedrijf voor tuinarchitectuur Outside. Ook werkte hij toen parttime bij het hoveniersbedrijf dat zijn ontwerpen uitvoerde. 'Op die manier zag ik ze daadwerkelijk tot leven komen. Erg leerzaam en onmisbaar voor iedere ontwerper.' Inmiddels werkt hij onder de naam 'Bolierhofman tuinen' samen met datzelfde hoveniersbedrijf. 'Het is mogelijk om alleen een ontwerp te laten maken, maar vaak doen we ook de uitvoering. Voor mij en de klant heel prettig.'

Voor meer informatie: Bart Bolier, Apeldoornseweg 7, Elspeet, 06 - 10 66 11 67, www.tuinrealisatie.nl en www.bolierhofman.nl

Volgende maand: make-over van een poldertuin door Margreet Post Tuinontwerpen.



Afrikaanse lelie

Toppunt van onderhoudsarm in deze tuin is de zonneweide van kunstgras

