



Links:
De plantenbak met veldbies (3) zorgt ook 's winters voor groen.

Midden:
Een 60 cm hoog muurtje van Trespa platen vormt een fraai element tussen het vlonderterras en het vak met bamboe (1).

Rechts:
De lange ranken van blauwewegen (2) hangen sierlijk af langs de muur.

WEINIG ONDERHOUD

Stijlvolle Binnenplaats

De beperkte ruimte optimaal benutten. Dat was de taak die Bart Bolier van BUYTENGEWOON zich stelde bij het ontwerpen van een 100 m² grote stadstuin in Den Haag. De strakke en besloten tuin - die de sfeer heeft van een stijlvolle binnenplaats - valt op door het eenvoudige maar krachtige ontwerp.

Tekst: Annemarie Görts Foto's: [www.nummerdrie.nl/Job Bolier](http://www.nummerdrie.nl/Job_Bolier) Tekening: Bart Bolier



Bij een kleine ruimte moet je keuzes maken, aldus Bart Bolier. „Daarom staan deze keer niet de lijnen van de woning centraal, maar heb ik de basis simpel gehouden. Tijdens het hele ontwerpproces heb ik gekeken naar de detaillering, zo zijn er kleine hoogteverschillen aangebracht die voor diepte zorgen en waardoor de tuin niet saai is.“ Omdat de bewoners veel zitruimte wilden, bevat de tuin redelijk veel verharding. Grenzend aan de woning ligt een ruim terras met grootformaat tegels van Chinees hardsteen, terwijl achterin de tuin een hardhouten vlonderterras is gesitueerd. Dit vlonderterras ligt wat lager dan het hoofdterras, terwijl beide terrassen van elkaar zijn gescheiden door een 15 cm lager gelegen strook basaltspit.

Trespa platen

Het antracietkleurige basaltspit komt op andere plekken in de tuin terug, zoals op de plek waar de vuilcontainers staan. Door toepassing van meerdere verhardingsmaterialen wordt volgens de ontwerper voorkomen dat er een 'parkeerplaatseffect' ontstaat. Om de

Basisgegevens

Tuin
Stadstuin van 10 x 10 m, gericht op het zuiden
Woning
Oud herenhuis
Bewoners
Man en vrouw met een klein kind

Ontwerpensen

- strakke vormgeving
- voldoende zitruimte
- groene uitstraling



Kleine hoogteverschillen maken de tuin spannender.



De achtergevel is begroeid met blauweregen.



Planten in deze tuin

1. **Bamboe** *Fargesia nidita*
 - fijn, frissgroen blad
 - half wintergroen
 - zon tot schaduw
 - hoogte 3,5 m
2. **Blauweregen** *Wisteria sinensis*
 - zelfwindende klimplant
 - krachtige groei
 - in mei blauwviolet, geurende bloemtrossen
 - zonnig en beschut
 - lengte tot 10 m
3. **Veldbies** *Luzula nivea*
 - wintergroen siergras
 - lichtbruine bloei-aren in mei-juni
 - zon tot schaduw
 - verdraagt droogte
 - hoogte 35 cm
4. **Wilgbladige sierpeer** *Pyrus salicifolia 'Pendula'*
 - bladverliezende treurboom
 - smal, grijs blad
 - witte bloesem in mei
 - later kleine sierpeertjes
 - hoogte 4-5 m

De Italiaanse populieren achter de tuinmuur versterken het besloten karakter van de tuin.

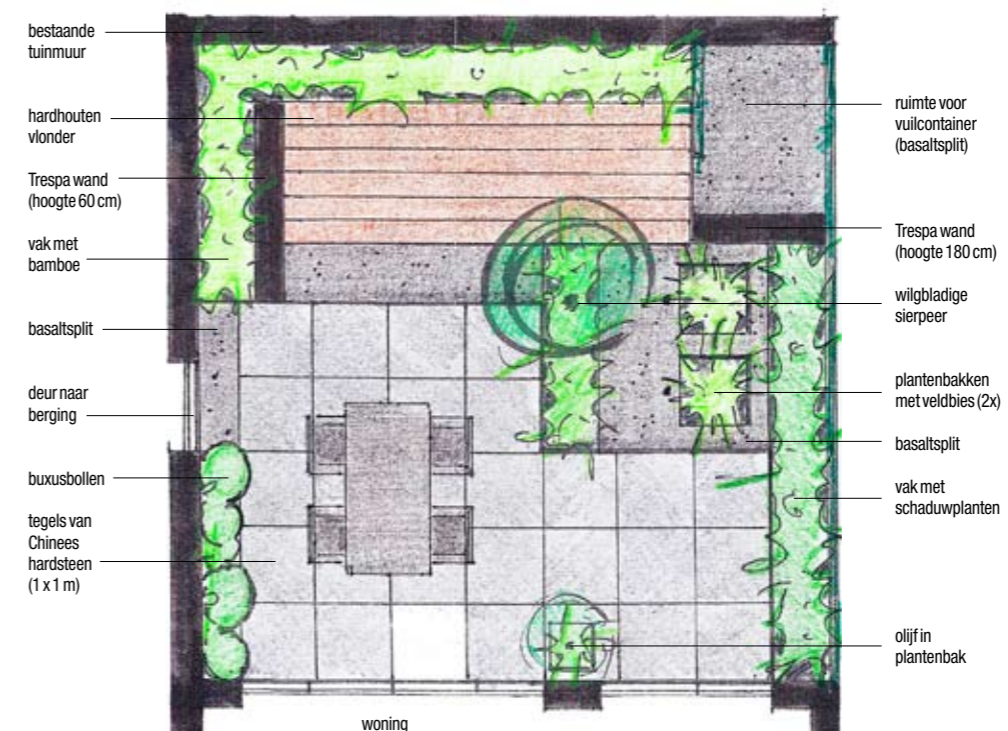
tuin spannender te maken zijn er twee muurtjes als tuinelement gemaakt. Het ene muurtje is 60 cm hoog en staat tussen het vlonderterras en het vak met bamboe, het andere is 180 cm hoog en is bedoeld om de vuilcontainers

erachter aan het zicht te onttrekken. Om de kosten te drukken is niet gekozen voor gestuukte muren maar voor 'muren' van witte Trespa platen. Als afdeklag is hetzelfde natuursteen gebruikt als bij het hoofdterras.

Wilgbladige sierpeer

De bewoners wilden een tuin met een groene uitstraling en daarom is de verharding grotendeels omringd door (smalle) beplantingsvakken. Ook midden in de verharding ligt een plantvak. Om het beeld rustig te houden is gekozen voor een sobere beplanting; naast het hoofdterras staan enkele buxusbollen, het vlonderterras wordt begrensd door een rand bamboe (*Fargesia nidita*) en in de overige twee vakken staan vaste (schaduw)planten zonder uitbundige bloeikleuren. In het plantvak midden in de tuin staat een wilgbladige sierpeer; het fijne, zilvergrijze blad van deze sierlijke boom combineert mooi met de grijze hardsteentegels en de al eerder door de bewoners grijs geschilderde muren. Ook de grijsgroene bladeren van de twee olijven in pot passen perfect in het geheel.

De ontwerptekening



Tuinontwerp & aanleg

Bart Bolier
BUYTENGWOON
 Veenweg 66
 8075 PS Elspeek
 tel. (0031) (0)577-490094
 www.buytengewoon.nl

